

災害名	鹿児島県薩摩地方地震	災害年月日	1997年（平成9年）3月26日～5月13日
主な被災地	鹿児島県薩摩川内市	災害の種類	地震



災害の概要

3月26日：最大震度5弱や4の余震が続き、宮之城町（現さつま町）、鶴田町（現さつま町）、川内市（現薩摩川内市）などで負傷者36人（全体では74名）、住家全壊4戸、半壊31戸の被害があった。

5月13日：3月26日の地震と並行する断層による、川内市で震度6弱の地震が発生し、負傷者43人、住家全壊4戸、半壊25戸の被害があった。

防災対策

○公共

- ・ 防災・津波ハザードマップ（薩摩川内市）
<https://www.satsumasendai-bousai.jp/index.php/bousaimap/>
- ・ さつま町ハザードマップ（薩摩郡さつま町）
https://www.satsuma-net.jp/bosai/hazard_map/index.html

○民間

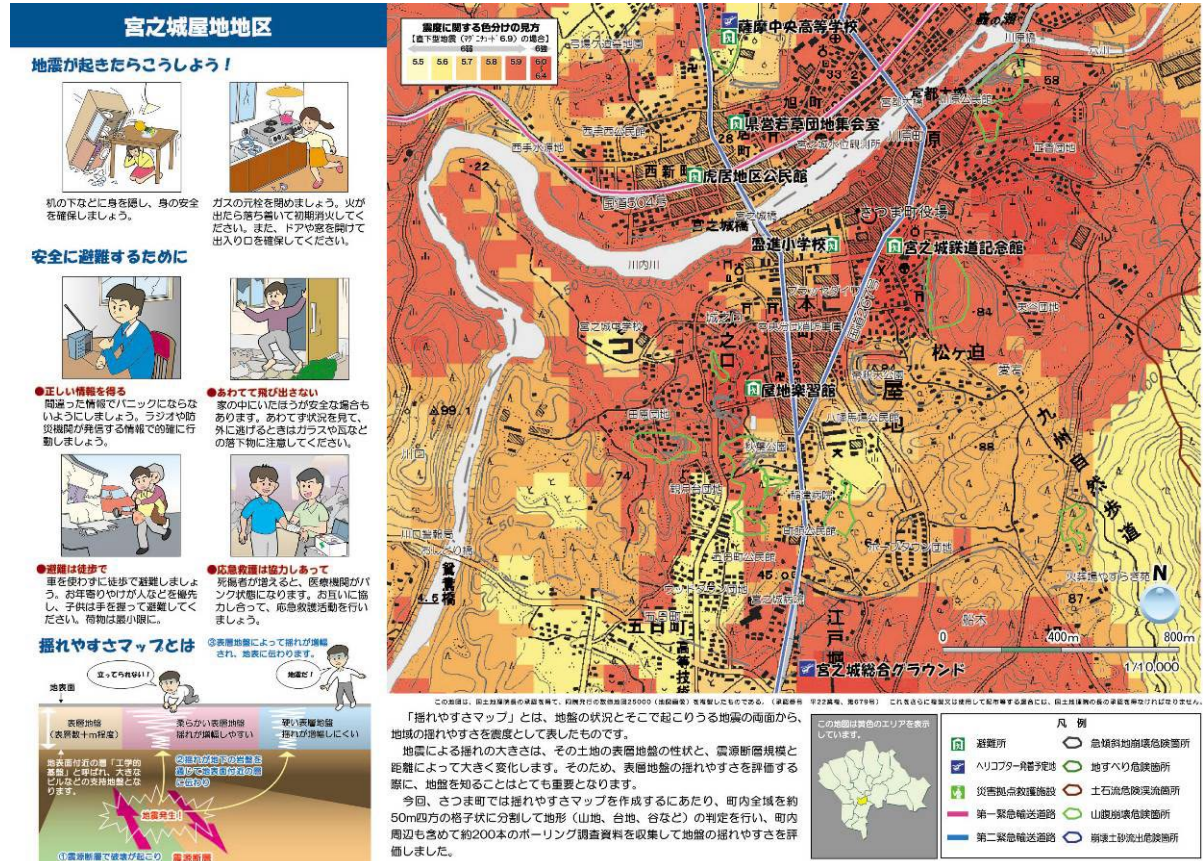
- ・ 防災NGO「本俣自主防災組織」（鹿児島県薩摩川内市）
http://www.bosaijoho.jp/association/item_1431.html

防災対策

○薩摩川内市防災マップ 川内地域 水引地区（薩摩川内市）

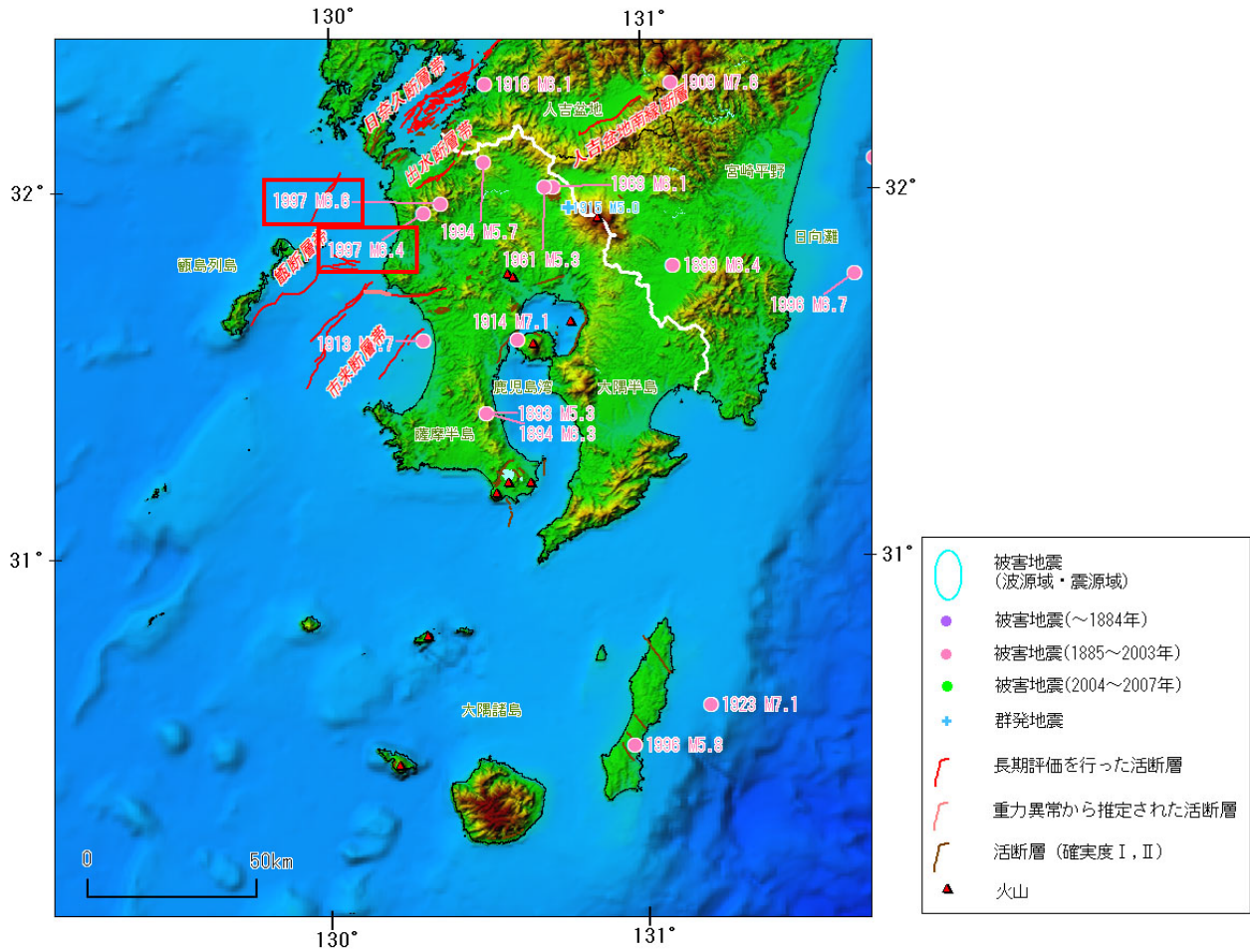


○さつま町地震防災マップ 宮之城屋地区（薩摩郡さつま町）



資料 社会資本 状況写真 絵画 文献 その他

○参考図



▲鹿児島県とその周辺の主な被害地震

画像出典：地震調査研究推進本部HP（文部科学省研究開発局地震・防災研究課）

○参考文献

- ・「理科年表H28年版」国立天文台編（2015年発行）
- ・「九州の自然災害--地盤災害を主として--」日本応用地質学会九州支部（2008年発行）

○参考サイト

- ・鹿児島県の地震の特徴
（地震調査研究推進本部事務局〔文部科学省研究開発局地震・防災研究課〕）
http://www.jishin.go.jp/main/yosokuchizu/kyushu-okinawa/p46_kagoshima.htm

地震・津波

風水害

土砂災害

高潮

火山災害

その他