

災害名	えびの地震	災害年月日	1968年（昭和43年）2月21～25日
主な被災地	宮崎県えびの市、鹿児島県	災害の種類	地震

画像出典：国土地理院

**マグニチュード**

6.1

**死者**

3人（鹿児島県）

地震・津波

風水害

土砂災害

高潮

火山災害

その他

**災害の概要**

8時51分、鹿児島・宮崎県境、宮崎県えびの町（現、えびの市）付近の霧島山北西麓を震源とする地震が発生、山崩れが多く発生した。えびの町と隣の鹿児島県吉松町を中心に死者3人、負傷者42人、建物全壊386戸、半壊783戸の被害があった。崖崩れは328箇所が発生した。

2時間程前にM5.7の前震、翌日にもM5.6の余震があった。また、3月25日にもM5.7とM5.4の地震があり、住家全壊18戸、半壊147戸の被害があった。

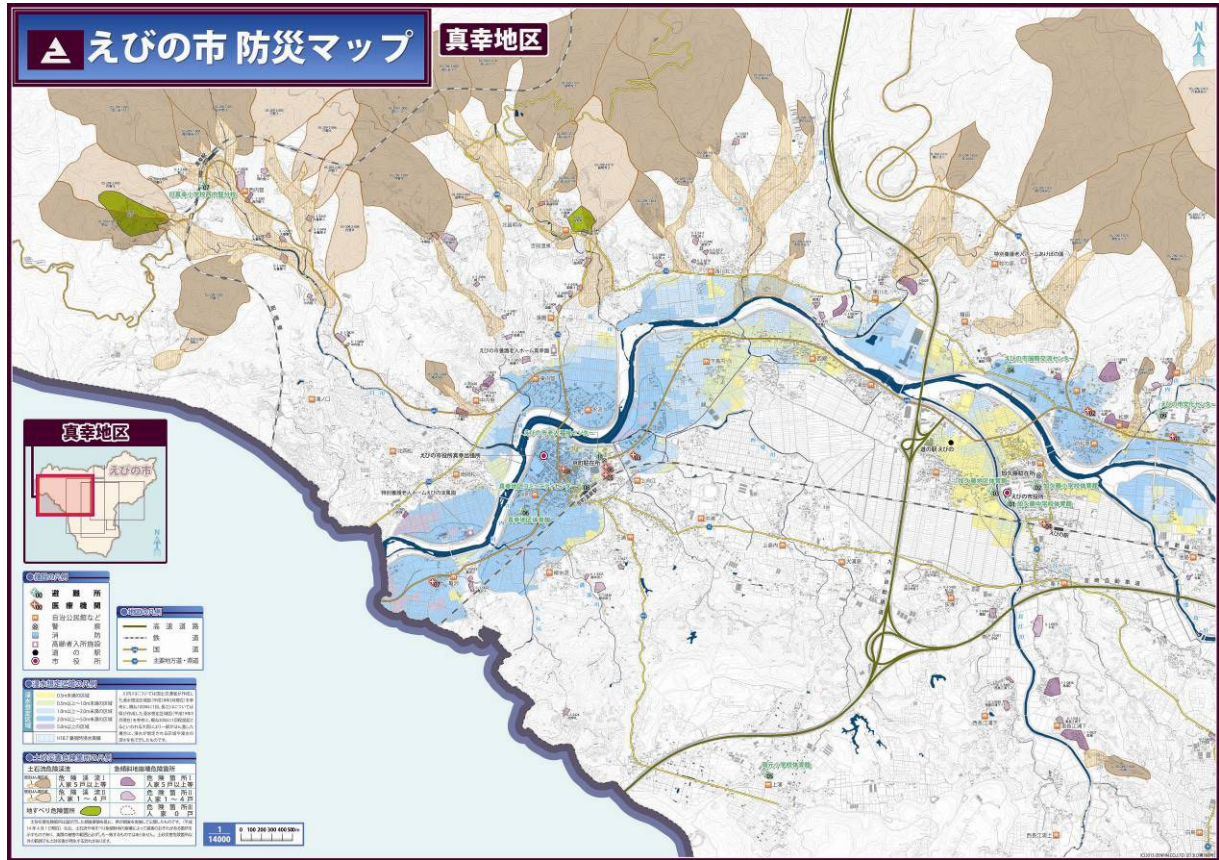
被害の大きい県では、宮崎県で山崩れが見られ、家屋全壊333戸、家屋半壊434戸。鹿児島県で22戸、家屋半壊63戸等の被害があったとされている。

**防災対策**

- 公共
  - ・ 防災ハザードマップ（えびの市）  
[https://www.city.ebino.lg.jp/soshiki/kichi\\_bosaitaisaku/5/4/1/1226.html](https://www.city.ebino.lg.jp/soshiki/kichi_bosaitaisaku/5/4/1/1226.html)
  - ・ 防災マップ（始良郡湧水町）  
<https://www.town.yusui.kagoshima.jp/soshiki/12/4801.html>

防災対策

○えびの市 防災マップ 真幸地区（えびの市）



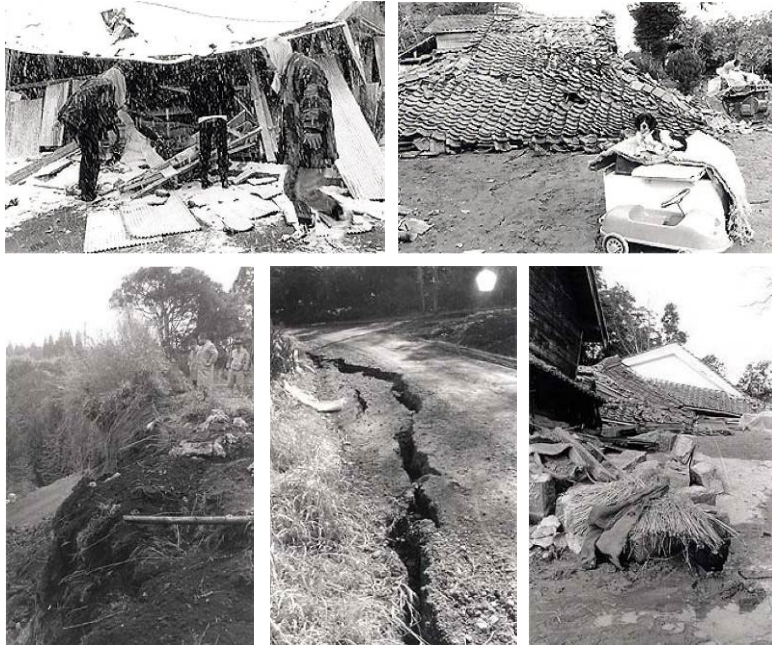
○湧水町防災マップ（吉松地域）（始良郡湧水町）





資料  社会資本  状況写真  絵画  文献  その他

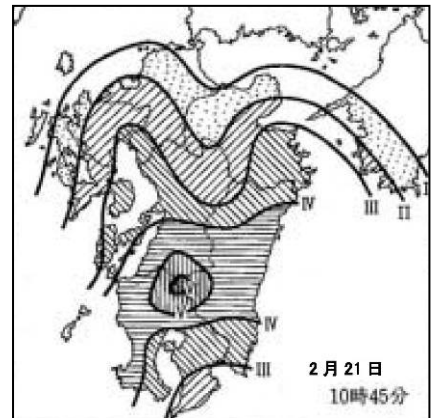
## ○状況写真



▲当時の被害状況

画像出典：国土交通省 九州地方整備局

## ○参考図



▲震度分布図

画像出典：「宮崎県における災害文化の伝承」  
宮崎県土木部（2006年発行）

## ○参考文献

- ・「理科年表H28年版」国立天文台編（2015年発行）
- ・「日本歴史災害辞典」吉川弘文館（2012年発行）
- ・「日本の自然災害500～1995年」日本専門図書出版（2010年発行）
- ・「宮崎県における災害文化の伝承」宮崎県土木部（2006年発行）
- ・「熊本県災害史年表553～1997」熊本県消防学校（1999年発行）
- ・「地震・津波と災害」福岡管区気象台（1991年発行）
- ・「熊本県の気象百年」熊本地方気象台（1990年発行）
- ・「九州の災害史」三浦幸一郎著刊（1987年発行）
- ・「鹿児島島の気象百年誌」鹿児島地方気象台（1983年発行）
- ・「宮崎県災異誌 西暦675～1965年」宮崎県（1967発行）
- ・「宮崎県の災害の実態」宮崎県企画調査室（1961年発行）
- ・「九州の自然災害―地盤災害を主として―」日本応用地質学会九州支部（2008年発行）

## ○参考サイト

- ・主な災害の概要：えびの地震（国土交通省 九州地方整備局）  
[http://www.qsr.mlit.go.jp/bousai/index\\_c04.html](http://www.qsr.mlit.go.jp/bousai/index_c04.html)
- ・宮崎県における災害文化の伝承（宮崎県）  
<https://www.pref.miyazaki.lg.jp/sabo/bosai/saigai/sashi.html>
- ・宮崎県の地震の特徴  
（地震調査研究推進本部事務局〔文部科学省研究開発局地震・防災研究課〕）  
[http://www.jishin.go.jp/main/yosokuchizu/kyushu-okinawa/p45\\_miyazaki.htm](http://www.jishin.go.jp/main/yosokuchizu/kyushu-okinawa/p45_miyazaki.htm)

地震・津波

風水害

土砂災害

高潮

火山災害

その他