

災害名	長崎千々石湾地震	災害年月日	1922年（大正11年）12月8日
主な被災地	長崎県南島原市・雲仙市	災害の種類	地震



マグニチュード	6.9
死者	26~27人（全体）

地震・津波

風水害

土砂災害

高潮

火山災害

その他

災害の概要

1時50分頃、長崎県千々石湾を震源とするM6.9の地震が発生し、島原半島南部、天草、熊本市方面で被害があった。

島原半島南部で揺れが激しく、北有馬村橋口で家屋全壊13戸、死者11人、東有家村中須川で死者4人。続いて同日11時02分にも同じ場所を震源とするM6.5の地震。

両地震を合わせて家屋倒壊が654~713、死者26~27人を数える。熊本県では天草を中心に家屋破損4戸、道路橋梁破損5箇所、土地崩壊8箇所の被害があったと記録されている。

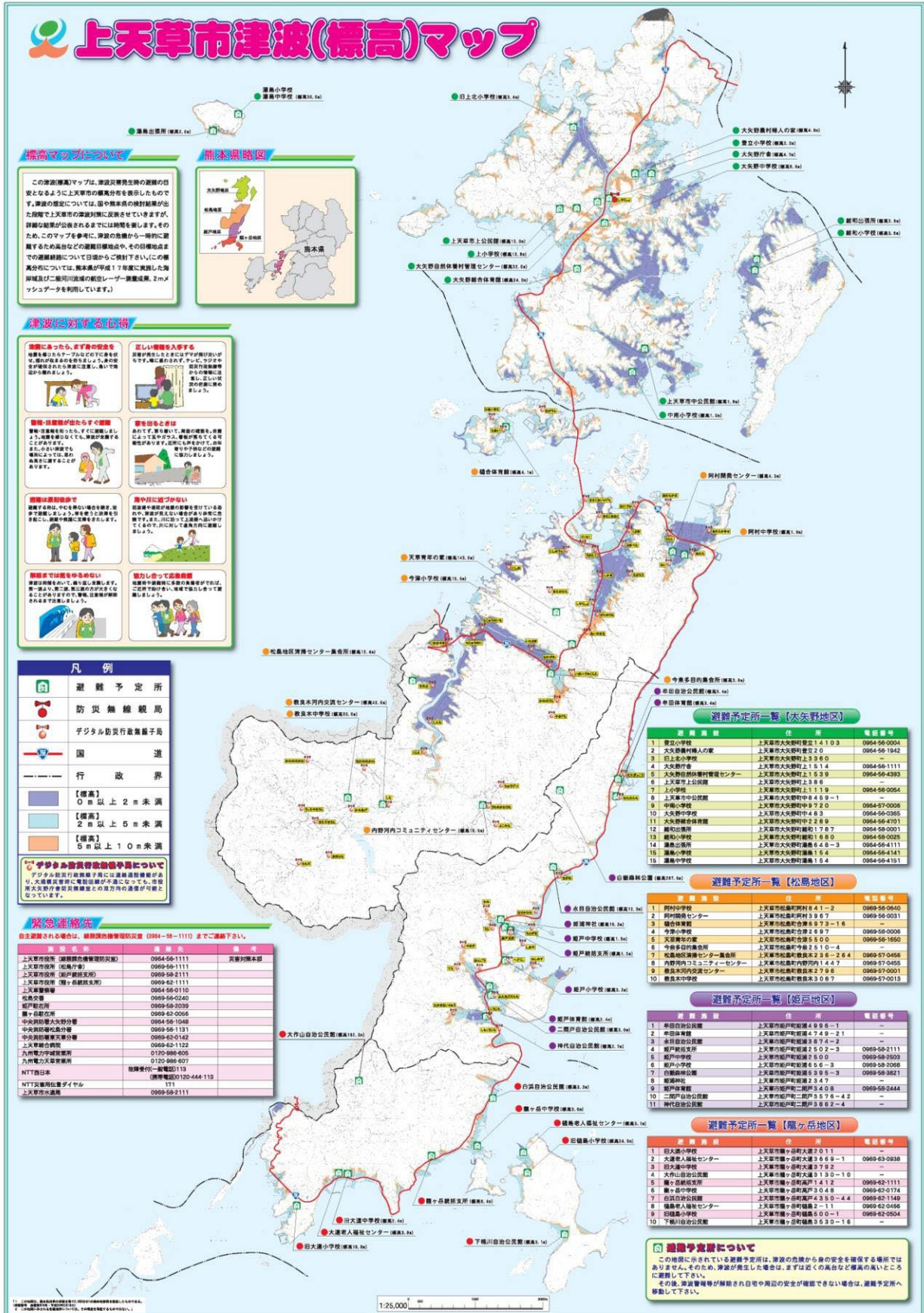
防災対策

○公共

- ・ 雲仙市地区別避難場所一覧（雲仙市）
https://www.city.unzen.nagasaki.jp/bousai/ki_ji0035389/index.html
- ・ 雲仙市地域防災計画（雲仙市）
https://www.city.unzen.nagasaki.jp/bousai/ki_ji0034840/index.html
- ・ 防災マップ（天草市）
https://www.city.amakusa.kumamoto.jp/bousai/ki_ji0038924/index.html
- ・ 津波（標高）マップ（上天草市）
<http://www.city.kamiamakusa.kumamoto.jp/q/aview/290/497.html>

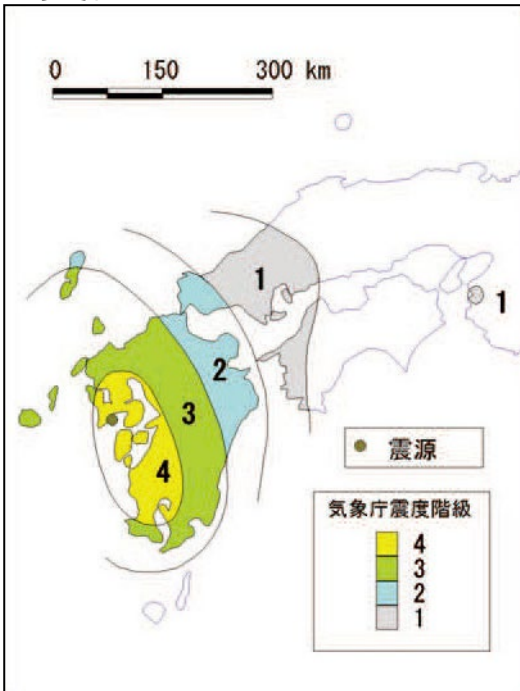
防災対策

○上天草市津波(標高)マップ(上天草市)

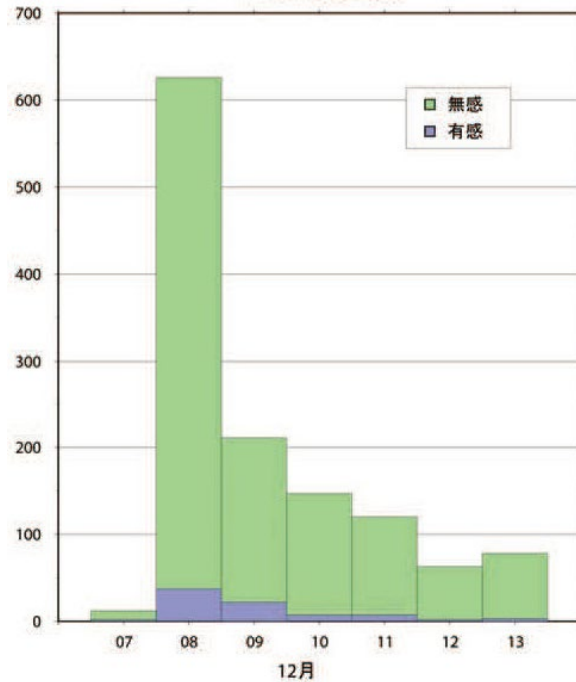


資料 社会資本 状況写真 絵画 文献 その他

○参考図



▲震度分布図



▲日別余震回数

画像出典：「日本の地震活動」地震調査研究推進本部：文部科学省研究開発局地震・防災研究課（2009年発行）

○参考文献

- ・「理科年表H28年版」国立天文台編（2015年発行）
- ・「日本の自然災害500～1995年」日本専門図書出版（2010年発行）
- ・「日本の地震活動」地震調査研究推進本部：文部科学省研究開発局地震・防災研究課（2009年発行）
- ・「地震・津波と災害」福岡管区气象台（1991年発行）
- ・「福岡の気象百年」福岡管区气象台編刊（1990年発行）
- ・「九州の災害史」三浦幸一郎著刊（1987年発行）
- ・「鹿児島島の気象百年誌」鹿児島地方气象台（1983年発行）
- ・「佐賀県災異誌（下巻）」佐賀県農林部（1952年発行）
- ・「熊本県災異誌」熊本測候所（1952年発行）
- ・「福岡県災異誌」福岡管区气象台（1951年発行）

○参考サイト

- ・日本の地震活動（地震調査研究推進本部）
http://www.jishin.go.jp/main/p_koho05.htm

地震・津波

風水害

土砂災害

高潮

火山災害

その他