

災害名	西日本大水害	災害年月日	1953年（昭和28年）6月23日～
主な被災地	九州全域	災害の種類	梅雨前線による水害



死者・行方不明
1,013人（全体）

浸水最高水位線
（約2.5m）



▲水害復旧記念碑
（鳥栖市酒井東町）

凡例
▲：石碑等関連史跡
■：災害の痕跡

画像出典：国土地理院

地震・津波
風水害
土砂災害

災害の概要

日降水量は熊本で411.9mm（26日）、佐賀366.5mm（25日）、福岡307.8mm（25日）などの豪雨となった。期間降水量は大分で718.7mmに達したほか各地で600mm前後となった。

それまでの大雨の影響もあって、熊本県で死者・行方不明者が500名を越えたほか、福岡、佐賀、大分、山口の各県で甚大な被害が発生した。昭和における最大級の梅雨災害の一つ。

「北九州大水害」「門司大災害」「筑後川水害」とも言われる災害を生じた。

防災対策

○公共

- ・土砂災害から身を守るために（福岡県）

<http://www.sabo.pref.fukuoka.lg.jp/shiryou/>

- ・福岡県浸水想定区域図（福岡県）

<http://www.pref.fukuoka.lg.jp/contents/sinsui-soutei.html>

- ・久留米市洪水ハザードマップ 久留米市土砂災害ハザードマップ（福岡県久留米市）

<https://www.city.kurume.fukuoka.jp/1050kurashi/2020bousai/3010bousai/2008-0326-2126-433.html>

- ・鳥栖市洪水ハザードマップ（佐賀県鳥栖市）

<https://www.city.tosu.lg.jp/1060.htm>

- ・佐賀市洪水ハザードマップ（佐賀県佐賀市）

<https://www.city.saga.lg.jp/main/2870.html>

- ・熊本市洪水ハザードマップ（熊本県熊本市）

http://www.city.kumamoto.jp/hpkiji/pub/detail.aspx?c_id=5&id=2121

高潮
火山災害
その他

防災対策

○鳥栖市洪水ハザードマップ（佐賀県鳥栖市）

地震・津波

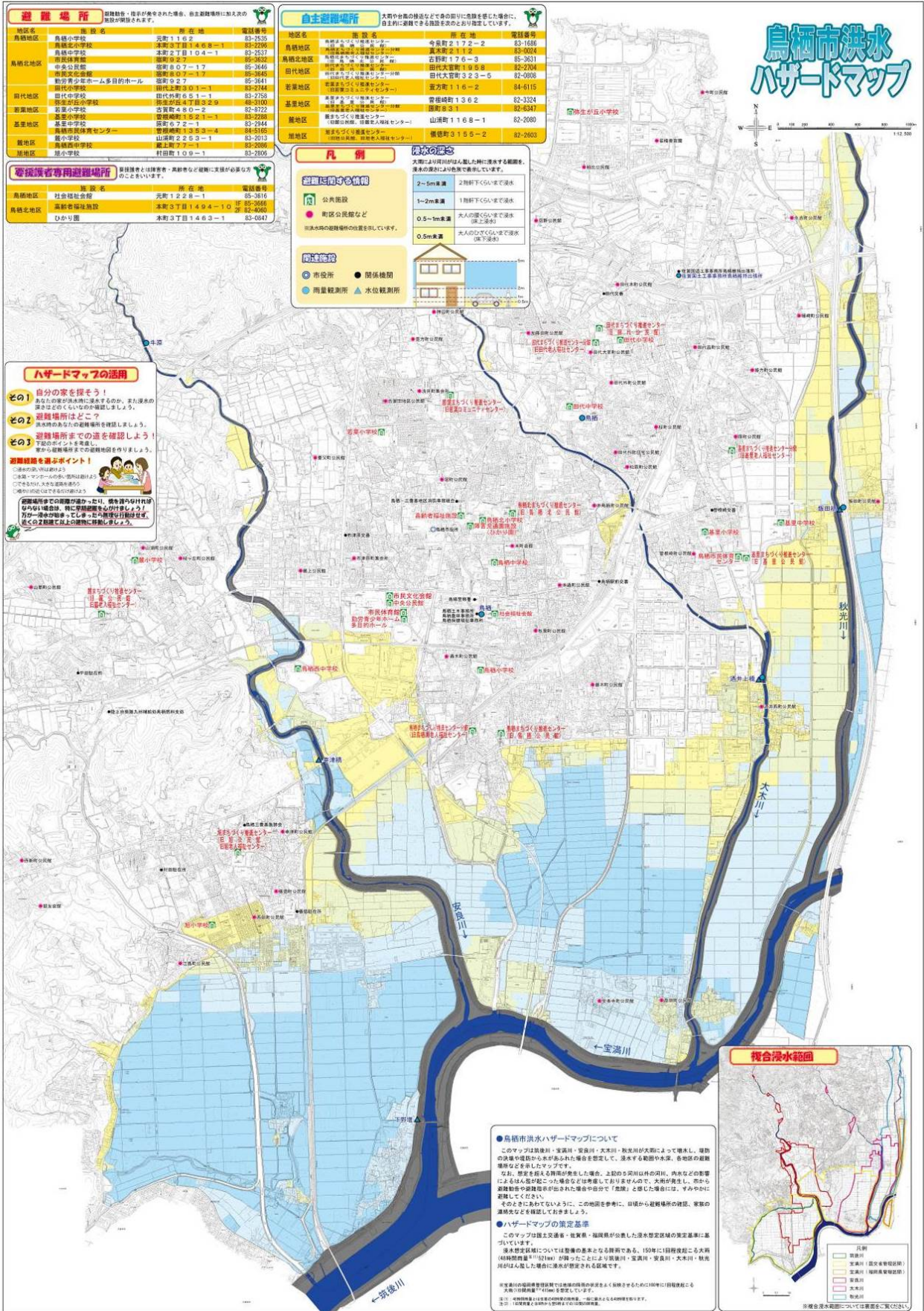
風水害

土砂災害

高潮

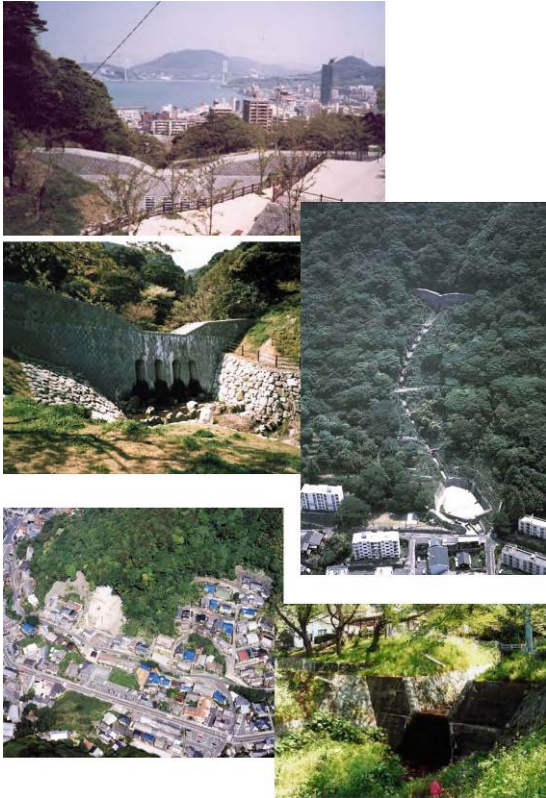
火山災害

その他



資料 社会資本 状況写真 絵画 文献 その他

○社会資本



▲福岡県北九州市門司区内の砂防施設
画像出典:「あの日から50年」(福岡県土木部砂防課)



▲大分川 流出した舞鶴橋
(大分県大分市)

○状況写真



▲泥で埋まった国道
(門司区清滝付近)
画像出典:「あの日から50年」
(福岡県土木部砂防課)



▲筑後川洪水 医大付近
(福岡県久留米市)
画像出典:九州地方整備局HP



▲遠賀川の堤防が決壊
(福岡県直方市植木地区)



▲嘉瀬川付近三日月町の家屋浸水
(佐賀県小城市)



▲白川水害 下通り付近
(熊本県熊本市)

画像出典:九州地方整備局[河川部]HP

○参考文献

- ・「日本歴史災害辞典」吉川弘文館(2012年発行)
- ・「日本の自然災害500~1995年」日本専門図書出版(2010年発行)

○参考サイト

- ・災害をもたらした気象事例(気象庁)
<http://www.data.jma.go.jp/obd/stats/data/bosai/report/1953/19530623/19530623.html>
- ・主な災害の概要「西日本大水害」(国土交通省 九州地方整備局)
http://www.qsr.mlit.go.jp/bousai/index_c01.html
- ・「昭和28年6月28日門司大災害の記録 あの日から50年」(H16.3福岡県土木部砂防課)
<http://www.sabo.pref.fukuoka.lg.jp/shiryou/>
- ・昭和28年大水害写真・資料展「水・川・家・人の記憶」(九州大学)
https://www.lib.kyushu-u.ac.jp/hp_db_f/suigai/index.html

地震・津波

風水害

土砂災害

高潮

火山災害

その他