

災害名	えびの地震	災害年月日	1968年（昭和43年）2月21～25日
主な被災地	宮崎県えびの市、鹿児島県	災害の種類	地震



マグニチュード	6.1
死者	3人（鹿児島県）

地震・津波

風水害

土砂災害

災害の概要

8時51分、鹿児島・宮崎県境、宮崎県えびの町（現、えびの市）付近の霧島山北西麓を震源とする地震が発生、山崩れが多く発生した。

えびの町と隣の鹿児島県吉松町を中心に死者3人、負傷者42人、建物全壊368戸、半壊636戸の被害があった。

2時間程前にM5.7の前震、翌日にもM5.6の余震があった。また、3月25日にもM5.7とM5.4の地震があり、住家全壊18戸、半壊147戸の被害があった。

防災対策

○公共

- ・ 防災マップ（えびの市）
<http://www.city.ebino.lg.jp/display.php?cont=101122192411>
- ・ 防災マップ（始良郡湧水町）
<http://www.town.yusui.kagoshima.jp/bousai/bousai-top.htm>

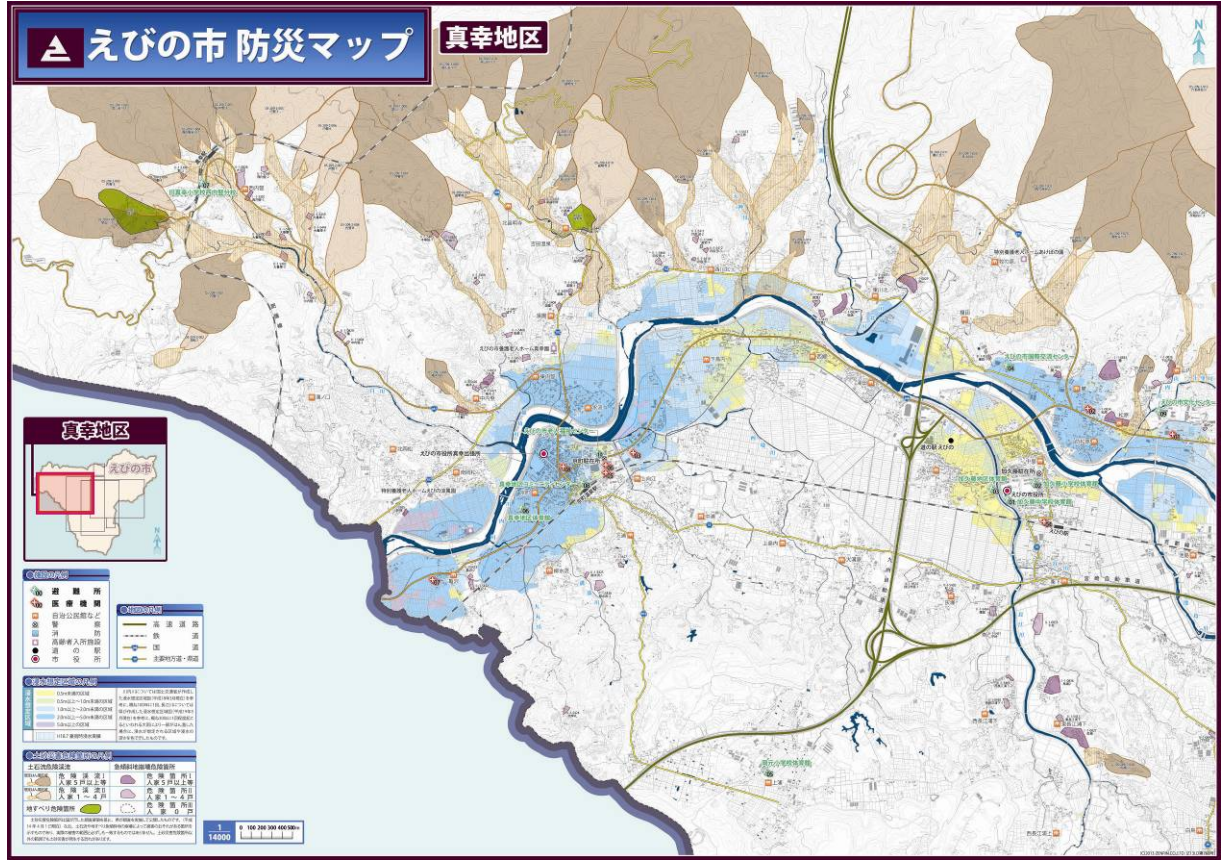
高潮

火山災害

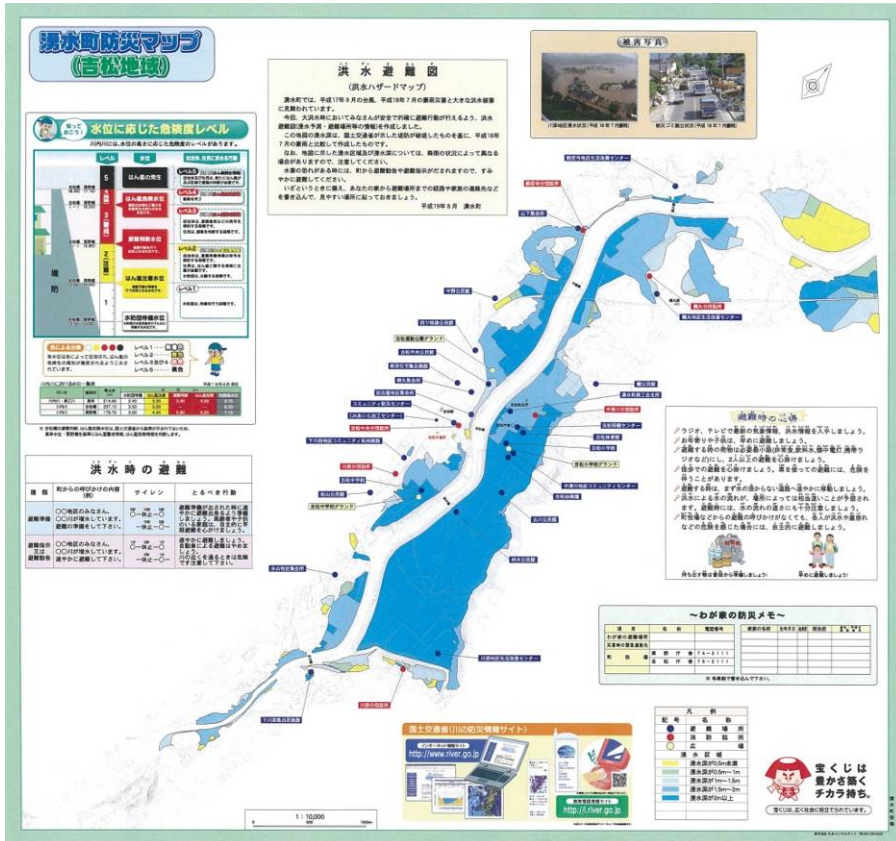
その他

防災対策

○えびの市 防災マップ 真幸地区（えびの市）

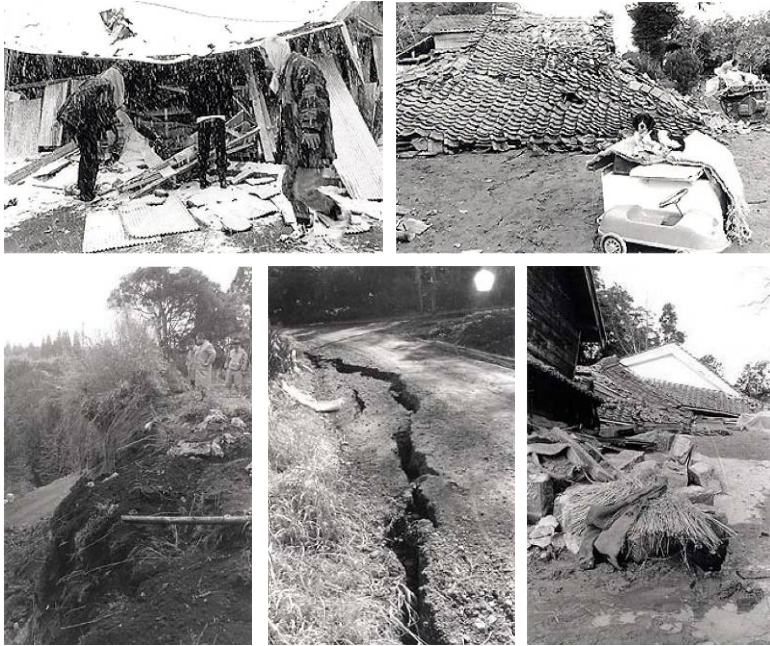


○湧水町防災マップ（吉松地域）（始良郡湧水町）



資料 社会資本 状況写真 絵画 文献 その他

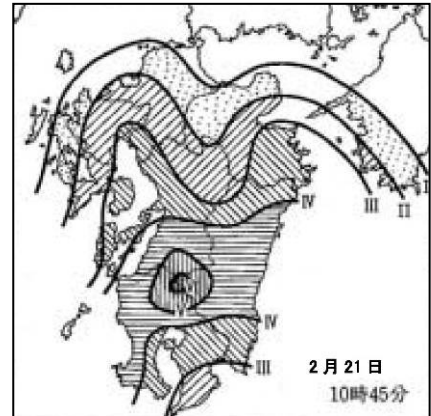
○状況写真



▲当時の被害状況

画像出典：国土交通省 九州地方整備局

○参考図



▲震度分布図

画像出典：「宮崎県における災害文化の伝承」
宮崎県土木部（2006年発行）

○参考文献

- ・「理科年表H25年版」国立天文台編（2012年発行）
- ・「日本歴史災害辞典」吉川弘文館（2012年発行）
- ・「日本の自然災害500～1995年」日本専門図書出版（2010年発行）
- ・「宮崎県における災害文化の伝承」宮崎県土木部（2006年発行）
- ・「熊本県災害史年表553～1997」熊本県消防学校（1999年発行）
- ・「地震・津波と災害」福岡管区气象台（1991年発行）
- ・「熊本県の気象百年」熊本地方气象台（1990年発行）
- ・「九州の災害史」三浦幸一郎著刊（1987年発行）
- ・「鹿児島島の気象百年誌」鹿児島地方气象台（1983年発行）
- ・「宮崎県災異誌 西暦675～1965年」宮崎県（1967発行）
- ・「宮崎県の災害の実態」宮崎県企画調査室（1961年発行）

○参考サイト

- ・主な災害の概要：えびの地震（国土交通省 九州地方整備局）
http://www.qsr.mlit.go.jp/bousai/index_c04.html
- ・宮崎県における災害文化の伝承（宮崎県）
<http://www.pref.miyazaki.lg.jp/sabo/kurashi/bosai/sashi.html>

地震・津波

風水害

土砂災害

高潮

火山災害

その他