

災害名	チリ地震	災害年月日	1960年（昭和35年）5月23日
主な被災地	鹿児島県	災害の種類	津波

地震・津波

風水害

土砂災害

高潮

火山災害

その他



マグニチュード	9.5
死者	122人（全体）

**災害の概要**

発生約1日後に日本沿岸に來襲し、九州でも所によって津波の高さが3mを越え、宮崎、鹿児島両県を中心に負傷者2人、床上浸水約800戸などの被害が出た。  
 負傷者：鹿児島県（2人）、床上浸水：熊本県（3戸）、宮崎県（168戸）、鹿児島県（595戸）、床下浸水：熊本県（13戸）、宮崎県（145戸）、鹿児島県（1,145戸）等の被害があった。

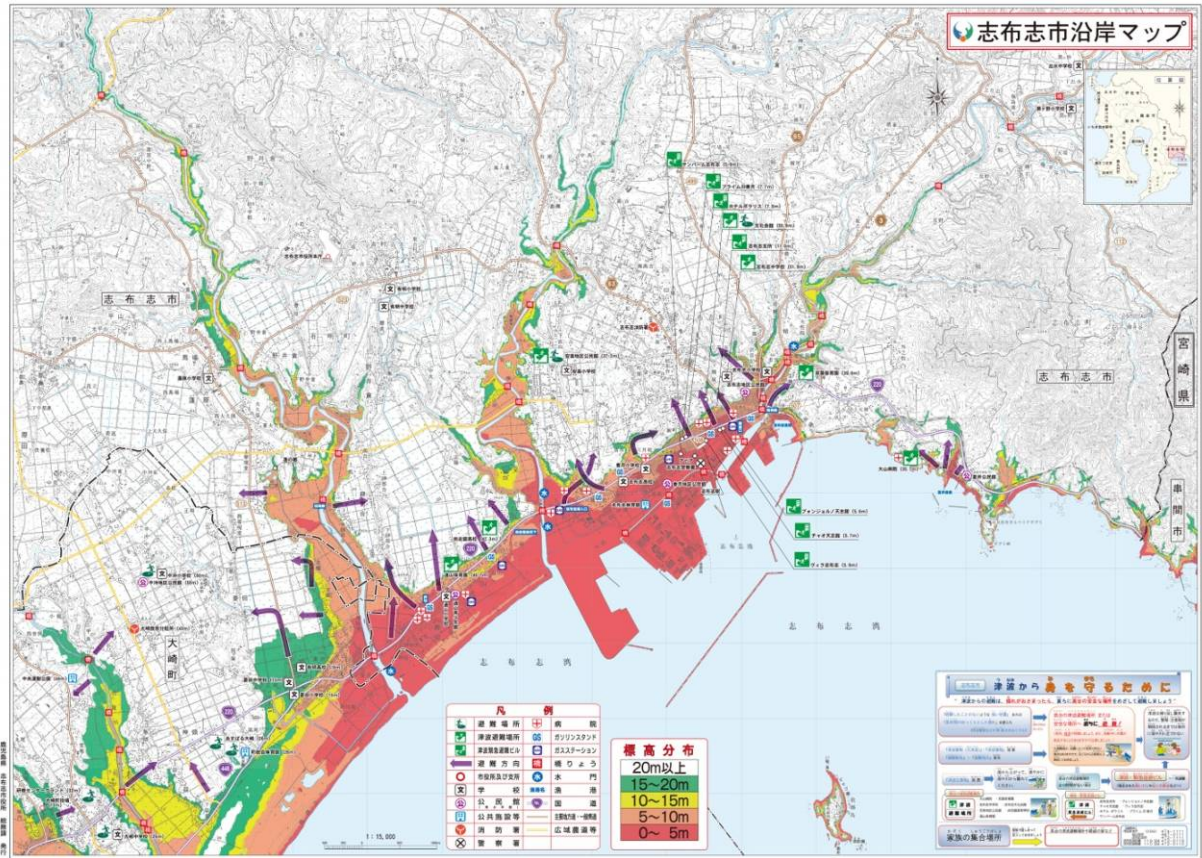
**防災対策**

- 公共
  - ・津波浸水想定（宮崎県）  
<http://www.pref.miyazaki.lg.jp/kiki-kikikanri/kurashi/bosai/page00150.html>
  - ・志布志市津波防災マップ（志布志市）  
<http://www.city.shibushi.lg.jp/docs/2013100900499/>
  - ・鹿児島市津波ハザードマップ（鹿児島市）  
<http://www.city.kagoshima.lg.jp/shimin/kikikanri/kikikanri/kurashi/bosai/bosai/map/tsunami.html>
  - ・大崎町津波防災マップ（曾於郡大崎町）  
<https://www.town.kagoshima-osaki.lg.jp/osaki03/osaki343.htm>
  - ・枕崎市防災マップ（枕崎市）  
[http://www.city.makurazaki.kagoshima.jp/life/bousai\\_map.html](http://www.city.makurazaki.kagoshima.jp/life/bousai_map.html)
  - ・避難所（地震・津波災害）（奄美市）  
<http://www.city.amami.lg.jp/somu/bosai/bosai/hinanjo/saigai.html>

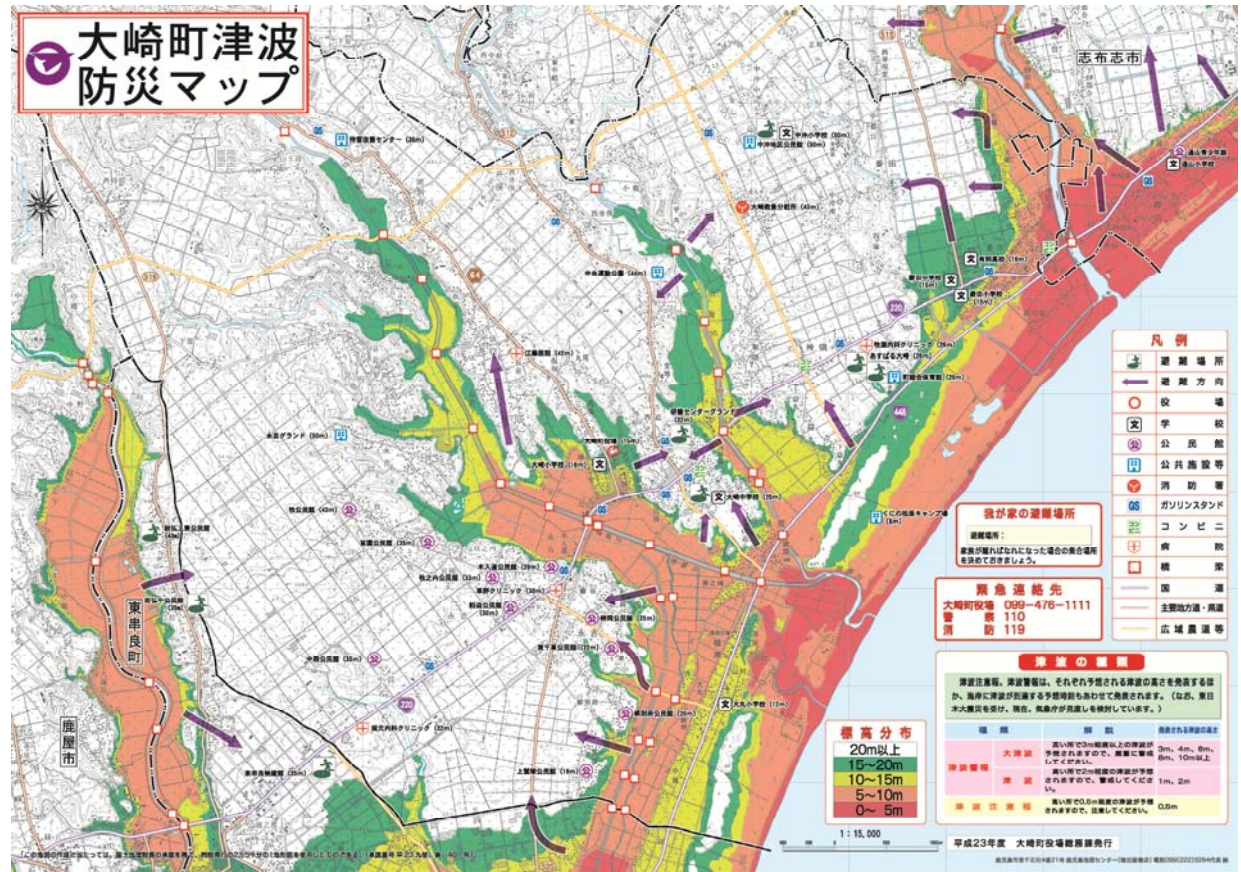


防災対策

○志布志市沿岸マップ（志布志市）



○大崎町津波防災マップ（曾於郡大崎町）





資料  社会資本  状況写真  絵画  文献  その他

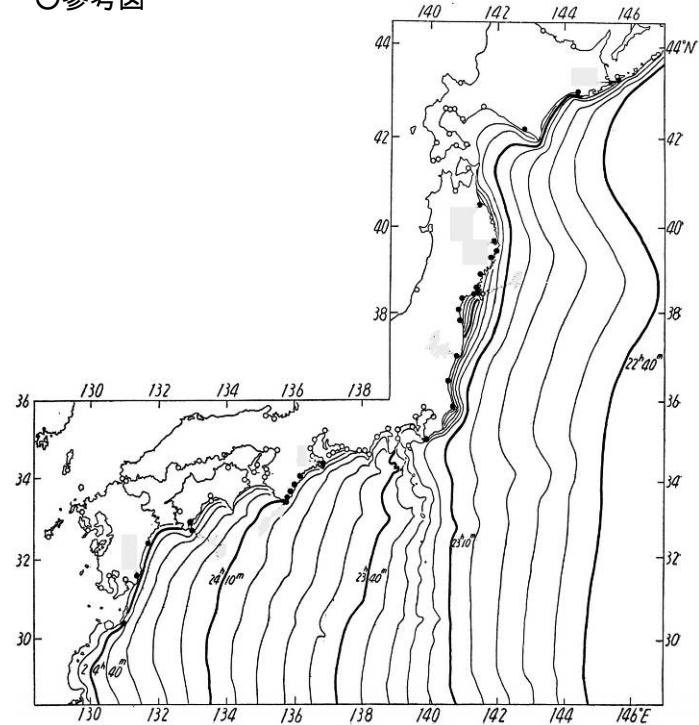
## ○状況写真



▲チリ地震津波の状況  
(奄美市屋仁川通り)

画像出典：名瀬測候所

## ○参考図



▲日本近海での津波先端位置図

画像出典：「1960 チリ地震津波」災害教訓の継承に関する専門調査会報告書（内閣府）

## ○参考文献

- ・「日本歴史災害辞典」吉川弘文館（2012年発行）
- ・「日本の自然災害500～1995年」日本専門図書出版（2010年発行）
- ・「熊本県災害史年表553～1997」熊本県消防学校（1999年発行）
- ・「福岡の気象百年」福岡管区気象台編刊（1990年発行）
- ・「鹿児島島の気象百年誌」鹿児島地方気象台（1983年発行）
- ・「宮崎県災異誌 西暦675～1965年」宮崎県（1967発行）
- ・「鹿児島県災異誌S41（1966）まで」鹿児島県・鹿児島地方気象台（1967年発行）
- ・「大分県災異誌（第2編）昭和27年～35年」大分地方気象台（1966年発行）
- ・「宮崎県の災害の実態」宮崎県企画調査室（1961年発行）

## ○参考サイト

- ・「1960 チリ地震津波」災害教訓の継承に関する専門調査会 報告書（内閣府）  
<http://www.bousai.go.jp/kyoiku/kyokun/kyoukunnokeishou/rep/1960-chile%20JISHINTSUNAMI/index.html>
- ・奄美地方の津波の被害（名瀬測候所）  
<http://www.jma-net.go.jp/naze/sigoto/kansoku/jisin/tunamihigai.html>

地震・津波

風水害

土砂災害

高潮

火山災害

その他